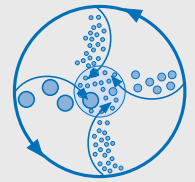




**KONTIMISCHER
MKP._...**

**Kontinuierliches, hygienisches Mischen von
Schüttgütern und Flüssigkeiten**



MISCHEN



Die Kontimischer der Baureihe MKP sind geeignet für die kontinuierliche Vermischung mehrerer rieselfähiger Schüttgüter sowie für die Zumischung geringer Flüssigkeitsmengen. Die Zudosierung der Komponenten übernehmen in der Regel Differentialdosiergeräte.

Erhältlich ist der Mischer in verschiedenen Größen, Ausführungen, Materialien sowie in Lebensmittelausführung mit beidseitig und durchgängig verschweißten Paddeln.

Die Verweilzeit ist regelbar durch Wehrverstellung und Materialzufuhr. Die Mischqualität kann zusätzlich durch Ändern der Drehzahl (Frequenzumrichter) beeinflusst werden. Optional kann der Kontimischer MKP mit einer Flüssigkeitszugabe ausgerüstet werden.

Durch eine große Inspektionstür auf der Oberseite ist eine leichte Reinigung gewährleistet.

Die Mischleistung der abgebildeten Maschine beträgt bis zu 4000 Liter pro Stunde.



Ein Technikumsgerät steht für Mischversuche bereit. Kommen Sie mit Ihren Rohstoffen zu uns, um einen Mischversuch durchzuführen.

Das hier abgebildete Gerät ist mit allen notwendigen Sicherheitsschaltern ausgerüstet und ermöglicht somit eine einfache und sichere Reinigung.

Die Lager der Mischwelle sind freigesetzt und werden mit Sperrluft beaufschlagt. Somit ist eine Verunreinigung des Produktes ausgeschlossen. Ein Dichtungsschaden führt nicht zu einer Zerstörung der Lagerung und wird sofort sichtbar. Eine Anpassung des Gerätes an Ihre speziellen Anforderungen ist möglich.

VORTEILE:

- Robuste Bauweise
- Freigesetzte Lagerung
- Keine losen Teile
- Leicht reinigbar

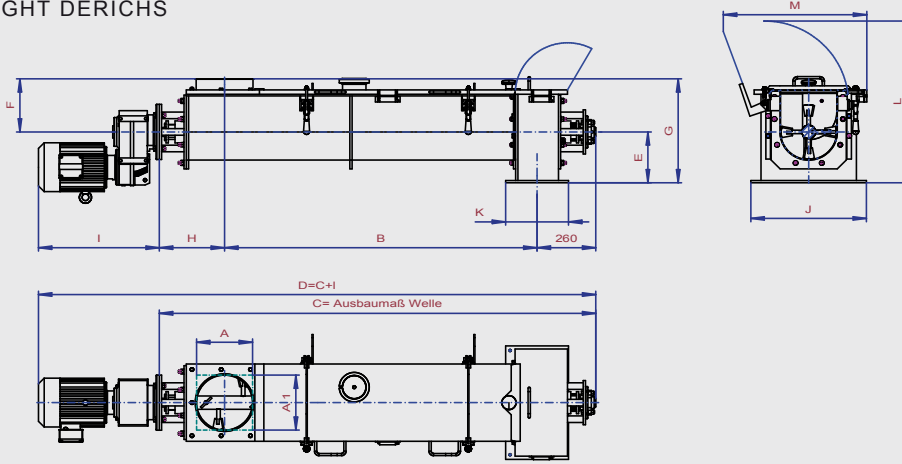
OPTIONEN:

- Material / Hygieneausführung
- Verstellbares Wehr
- Beimischung von Flüssigkeiten
- Frequenzumrichter
- Verwiegung

MASCHINEN UND ANLAGEN FÜR SCHÜTTGÜTER

DERICHS
VERFAHRENSTECHNIK





Klasse	Baugröße	Ausführung	A	A 1	B	C	D	E	F	G	H	I	J	K	L	M
			[mm]	[mm]	[mm]	[mm]	[mm]	[mm]	[mm]	[mm]	[mm]	[mm]	[mm]	[mm]	[mm]	[mm]
MKP	250	A / B	Ø 250		1000-2000	B+H+260	C+I	230	240	470	290	550	514	280	820	675
MKP	350	A / B	Ø 350		1500-2000	B+H+260	C+I	280	290	570	340	550	614	280	1020	835
MKP	550	A / B	300	550	2650	B+H+385	C+I	390	385	775	345	350	795	420	1500	1150
MKP	850	A / B	600	800	2650	B+H+480	C+I	570	700	1270	550	500	1220	570	2200	1700

Klasse+Variante	Baugröße	Ausführung	Material	Atex	Optionen
MKPA	250	A	S1	2D/K	PS

- VARIANTEN:**
- A Direktstart
 - B Direktstart mit Bremse
 - C Direktstart mit Kaltleiterauswertung
 - D Direktstart mit Bremse und Kaltleiterauswertung
 - E Frequenzumwandler
 - F Frequenzumwandler mit Bremse
 - G Frequenzumwandler mit Lüfter
 - H Frequenzumwandler mit Bremse und Lüfter

BAUGRÖßE: 250, 350, 550, 850 (Trogdurchmesser)

MATERIAL: S1, S2, E1, E2

ATEX: 2D/K, 2D/2DG, 2D/3GD

- OPTIONEN:**
- PS Verschraubter Paddel
 - VS Verschweißter Paddel
 - L1-L6 Dichtungs-/Lageroptionen (siehe Legende)
 - KK1 Erster Klemmkasten für 4 Sicherheitsschalter
 - KK2 Zweiter Klemmkasten für 4 Sicherheitsschalter
 - VL variable Schneckenlänge (max. 7.500 mm)
 - SL Schnecke Lebensmittelqualität
 - SH Schnecke Highquality
 - SS Schnecke Standart
 - VE Variabler Einlauf DN> oder < Förderrohr
 - VA Variabler Auslauf, DN > oder < Förderrohr
 - ZE1 Zusätzlicher Einlauf 1, DN > Rohrdurchmesser
 - ZE2 Zusätzlicher Einlauf 2, DN < Rohrdurchmesser
 - ZE3 Zusätzlicher Einlauf 3, DN = Rohrdurchmesser
 - MKZA Handbetätigtes Wehr (Komponente)
 - MKZB Pneumatisch verstellbares Wehr (Komponente)
 - MKZC Elektrisch verstellbares Wehr (Komponente)
 - CR CIP-Reinigbar
 - FK Zugabe von Flüssigkomponenten
 - GB Gestell zur Bodenaufstellung
 - GD Gestell zur Deckenabhängung
 - AS Aspirationsanschluss
 - KS Direktkühlung mittels Stickstoff

Beschriebene Atex, Material, Motorvarianten, Lagerungen etc. siehe separate Legende

