



DERICHS
VERFAHRENSTECHNIK

Innovativ seit 1818



DOSIEREN • FÜRDERN • LAGERN • MAHLEN • MISCHEN • TRENNEN



ANLAGEN FÜR SCHÜTTGÜTER



Unsere Philosophie

Vor mehr als 190 Jahren entstand unser Unternehmen im Bereich des Mühlenbaus – der Wiege der industriellen Schüttgutverarbeitung. Kreative Ideen, langjährige Erfahrung und moderne Technologien bilden heute den Grundstein für ein modernes Unternehmen der mechanischen Verfahrenstechnik.

Wir beschäftigen uns sowohl mit der Herstellung zuverlässiger Komponenten als auch mit der Planung und Errichtung kompletter Anlagen für die Verarbeitung von Schüttgütern. In dieser Broschüre möchten wir Ihnen einen Überblick über unsere Tätigkeitsfelder und Kompetenzen im Bereich des Anlagenbaus geben.

Als mittelständisches, familiengeführtes Unternehmen realisieren wir speziell auf den Kunden zugeschnittene Anlagenlösungen mit qualitativ hochwertigen, innovativen und zuverlässigen Konzepten.



Dipl.-Ing. Hanno J. Derichs
Geschäftsführender Gesellschafter

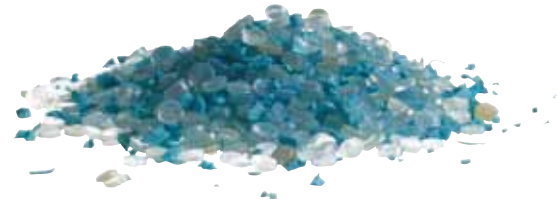
Auf Ihre Anforderungen zugeschnittene zuverlässige und preiswerte Lösungen:

- Siloanlagen
- Materialzuführsysteme
- Dosieranlagen
- Mischanlagen
- Big-Bag-Systeme
- Losverladeanlagen
- Automatisierung
- Rezepturverwaltung
- Chargenrückverfolgung

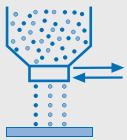
PHARMA



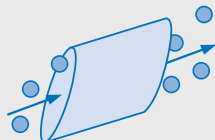
KUNSTSTOFF



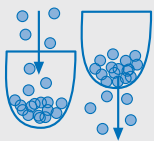
CHEMIE



DOSIEREN



FÜRDERN



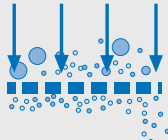
LAGERN



MAHLEN

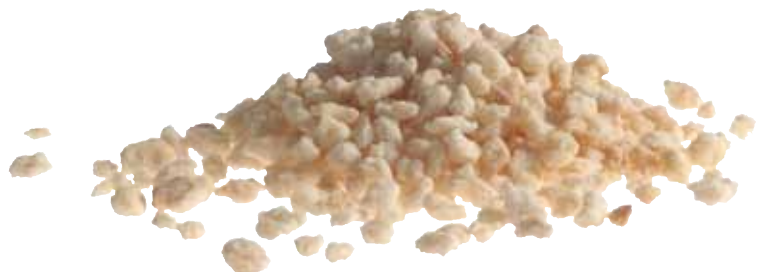


MISCHEN



TRENNEN

NAHRUNG



Zu Hause in den Branchen

Nahrung

Siloanlagen für Milchpulver-Trockenwerke, Mischanlagen oder eine Anlage zur Herstellung von Paniermehl – komplette Anlagen gehören genauso zu unserem Leistungsspektrum wie Big-Bag-Befüllsysteme, Materialzuführsysteme oder Probenehmer.

Je nach Anforderung auch in hygiene-optimierter Ausführung.

Typische Produkte:

- Milch- und Molkepulver
- Laktose- und Permeatpulver
- Babynahrung
- Paniermehl
- Mehl
- Zucker
- Kakao
- Gewürze und Aromen
- Tiernahrung



Chemie

Für diese Branche liefern wir vorwiegend Zuführ- und Dosiersysteme, die optional mit integrierten Lager-, Misch- und Siebeinrichtungen ausgestattet werden können.

Auch Anlagen zur Lagerung, Fraktionierung, Veredelung und Abfüllung von Kohle- und Graphitprodukten wurden erfolgreich realisiert.

Typische Produkte:

- Klebstoffe
- Harze
- Kreide
- pulverförmige Wasch- und Reinigungsmittel
- Aktivkohle
- Kieselsäure
- Graphit
- Düngemittel

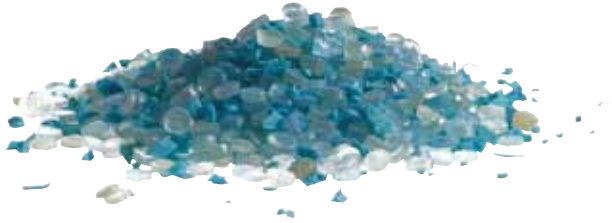


Kunststoff

Im Bereich der Kunststoffverarbeitung liefern wir Materialzuführsysteme, unter Einbeziehung von Misch-, Lager- und Dosiersystemen, zur Extruderbeschickung. So bieten wir z. B. Anlagenlösungen zum Entleeren und Befüllen von Oktabins, Big-Bags und Containern.

Typische Produkte:

- Titandioxid
- PVC-Pulver
- PE-Granulat
- Glasfaser
- PET-Flakes



Pharma

Neben unseren Hauptbranchen realisieren wir regelmäßig vergleichbare Anlagen in der Pharma-Industrie. Der Schwerpunkt liegt dabei auf Materialzuführsystemen für Grundstoffe.

Typische Produkte:

- Zitronensäure
- Harnstoff
- Laktose
- Kalziumkarbonat
- Kieselsäure



Ideen werden zu Konzepten



Ihre Aufgabe ist unsere Herausforderung

Ein Team erfahrener Ingenieure ist für Sie da, wenn es gilt, Ihre Aufgabenstellung genau zu definieren.

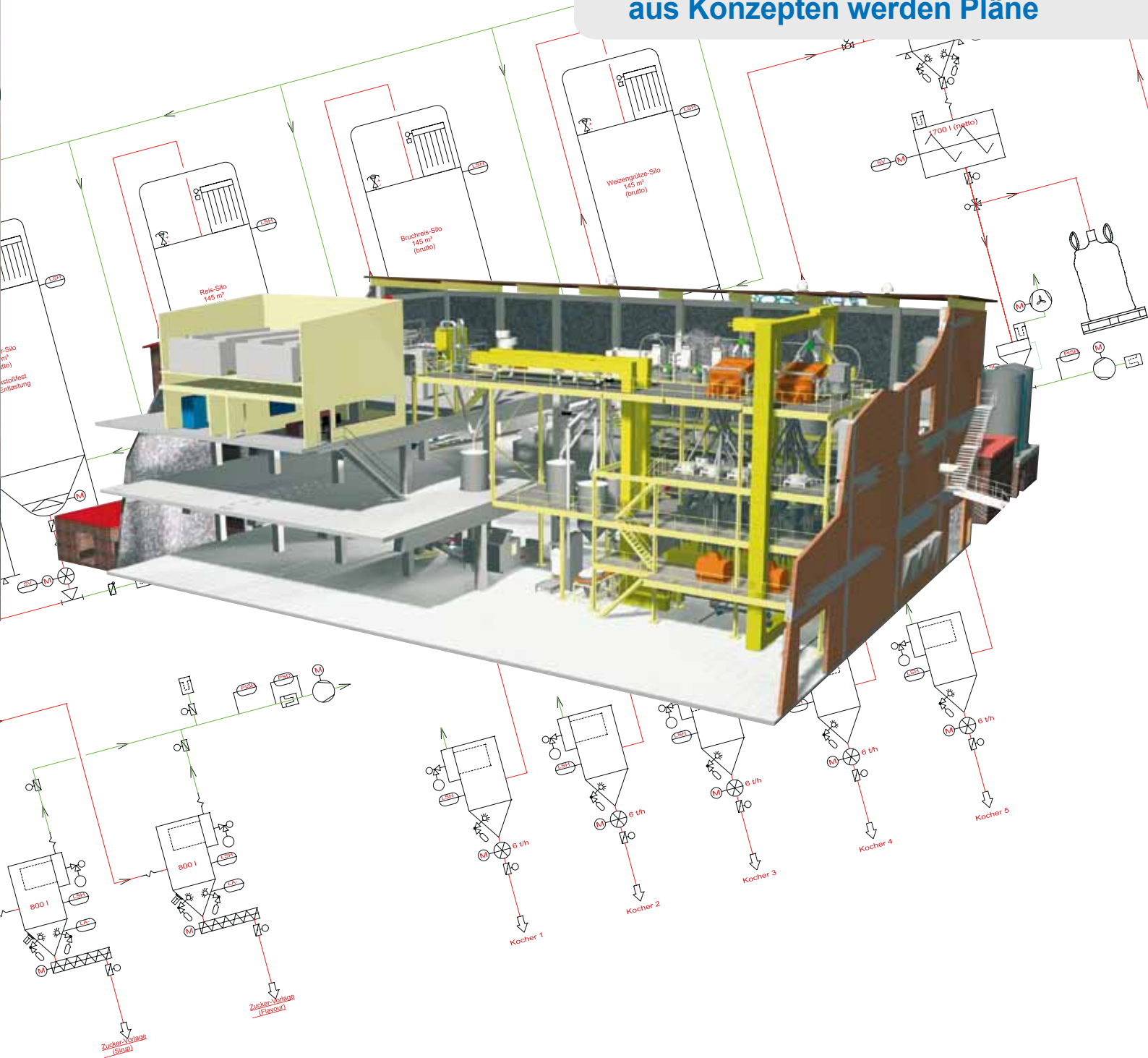
Wir planen mit Ihnen eine individuell auf Ihre Produkte und Bedürfnisse zugeschnittene Anlage.

Sie profitieren dabei von einem Know-how, das wir in vielen Jahren und verschiedenen Branchen erworben haben.

In unserem Technikum ermitteln wir die spezifischen Eigenschaften Ihres Schüttgutes. Hier haben wir eine Möglichkeit geschaffen, den Prozess und die Komponenten Ihrer künftigen Anlage zu testen.

Bei Versuchen mit Ihren Produkten im industriellen Maßstab können wir bereits im Vorhinein die spätere Funktionsweise der Anlage erproben.

- Pre-Engineering
- Versuche im eigenen Technikum
- Verfahrensentwicklung
- Anlagenplanung



Professionelle Anlagenplanung

Aus dem Anlagenkonzept wird mittels ePLAN-PPE ein detailliertes Anlagenfließbild entwickelt. Dieses Fließbild enthält alle Bauteile und die notwendigen Informationen für die Mess-, Steuer- und Regelungstechnik, die somit direkt weiter in die Automatisierung fließen.

Die notwendigen Komponenten und Anlagenteile werden mittels 3D-CAD in das Gebäude integriert. So begutachten Sie die zukünftige Anlage nicht nur in technischen Zeichnungen, sondern erleben diese bereits in photorealistischen Bildern.

- Mess-, Steuer- und Regelungstechnik
- Dimensionierung
- Komponentenauswahl
- Aufstellungsplanung
- Schnittstellenfestlegung
- 3D-CAD Planung
- Terminplanung
- Projektkoordination





Wir fertigen und montieren Ihre Anlage

Eine Anlage setzt sich aus einer Vielzahl von Einzelteilen zusammen. Wir wählen die für den Anwendungsfall geeigneten Komponenten aus. Dies können Produkte aus eigener Fertigung sein oder bewährte Komponenten von langjährigen Partnern. Unser Projektleiter koordiniert das Projekt und ist dabei immer Ihr persönlicher Ansprechpartner.

Die Montage und Inbetriebnahme Ihrer Anlage führen unsere erfahrenen Fachmonteure und Elektrotechniker durch. Unser Personal ist entsprechend geschult, gut ausgerüstet und verfügt über die notwendige Erfahrung.

- Eigene Fertigung
- Bewährte Komponenten
- Zuverlässige Partner
- Eigene Fachmonteure





Anlagenbau und Automatisierung aus einer Hand

Geht es um die angemessene Automatisierung Ihrer Anlage, dann sind Sie bei uns genau richtig!

Hier arbeiten Verfahrenstechniker, Anlagenbauer und Elektrotechniker als erfahrenes Team unter einem Dach zusammen. Unsere Projektleiter halten, von der Schaltplanentwicklung über den Schaltschrankbau bis zur Inbetriebnahme vor Ort, die Fäden in der Hand.



- Steuerungskonzepte
- Elektropläne
- Schaltschrankbau
- Feldverdrahtung
- Anlagensteuerung
- SPS- und PC-Systeme
- Prozessvisualisierung
- Rezeptverwaltung
- Chargenrückverfolgung
- Fernwartung





Qualität und Service aus einer Hand

Auf Kundenanforderungen einzugehen ist Grundlage unseres Erfolges. Ob Stahl, Edelstahl oder Aluminium: Zertifiziert nach DIN EN ISO 9001 und mit dem Prädikat „Schweißtechnischer Fachbetrieb“ garantieren wir die materialgerechte Fertigung und für jeden Qualitätsanspruch eine wirtschaftliche Lösung.

Mit der besonders im Lebensmittelbereich erworbenen Qualifikation können wir auf alle gewünschten Qualitätsanforderungen eingehen. Wir verfügen über die „Herstellerqualifikation zum Schweißen von Stahlbauten, Klasse B“, und ausreichend geprüfte Schweißer sowie einen eigenen Schweißfachmann und Schweißfachingenieur.

- Zertifiziert gem. DIN EN ISO 9001
- Edelstahlverarbeitung für gehobene Hygiene-Anforderungen
- Zertifizierter Schweißfachbetrieb
- Fachbetrieb gem. WHG §19I
- Ausbildungsbetrieb



Service, Wartung, Reparaturen

Eine Maschine läuft nur so gut, wie sie gewartet wird! Gerne übernehmen wir die regelmäßige Inspektion und Pflege Ihrer Produktionsanlage.

Trotzdem eine Störung – ein Anlagenteil defekt? Sollte die Fernwartung alleine nicht ausreichen, sind unsere geschulten Kundendienstspezialisten schnell vor Ort, um Störungen zu lokalisieren und zu beheben. Ein gut sortiertes Rohstoff- und Ersatzteillager sowie die Möglichkeiten unserer eigenen Fertigung garantieren Ihnen schnelle Hilfe.

Sie sehen: Auf DERICHS können Sie sich verlassen! Wir bleiben Ihr Partner auch nach der Inbetriebnahme.





DERICHS
VERFAHRENSTECHNIK

Innovativ seit 1818



DERICHS GmbH Verfahrenstechnik

Daimlerstr. 25-29 · D-52531 Übach-Palenberg

Tel.: 0 24 51 - 90 30 60 · E-Mail: info@derichs.de

Internet: www.derichs.de

WIR FREUEN UNS AUF SIE