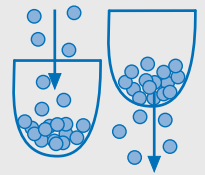




NORMSILO

LSB - A/E -1600; -1900; -2400;
-3000; -3500; -4200

Wirtschaftliche Lagerung von Schüttgütern
in Silobehältern aus Aluminium oder Edelstahl



LAGERN



Eine Siloanlage ist bei größeren Durchsatzmengen die Voraussetzung für einen rationellen und vollautomatischen Betriebsablauf. Verpackungsabfall und manuelles Handling von Säcken und Big-Bags werden durch den Einsatz von Silos vermieden.

Derichs verfügt über jahrzehntelange Erfahrung bei der Realisierung von Siloanlagen für die Nahrungsmittel-, Kunststoff- und chemische Industrie. Unsere Spezialisten realisieren mit Ihnen individuelle Lösungen, die auf die Räumlichkeiten und Eigenschaften Ihrer Produkte abgestimmt sind.

listen realisieren mit Ihnen individuelle Lösungen, die auf die Räumlichkeiten und Eigenschaften Ihrer Produkte abgestimmt sind.

Durch den Einsatz des richtigen Austragsystems, wie z.B. Austrag-Schwingböden, Rührwerk-Schleusen oder Belüftungssysteme, treten Fließstörungen beim Produktaustrag durch Kernfluß, Schacht- und Brückenbildung erst gar nicht auf. Durch den Einsatz einer Luftkonditionierung wird bei hygroskopischen Produkten eine Feuchtigkeitsaufnahme während der Lagerung vermieden.

Wahlweise werden die Silos aus einer witterungsbeständigen Aluminiumlegierung (AlMg3) oder verschiedenen Edelstählen, gefertigt.

Die Normsilos zur kompletten Anlieferung auf die Baustelle sind lieferbar mit einem maximalen Durchmesser von 4200mm und einer Höhe bis 28m.

VORTEILE:

- Rationelle Lagerung ohne manuelles Handling
- Günstige Anlieferung durch Silofahrzeuge
- Großes Lagervolumen auf kleiner Fläche
- Individuelle Auslegung der Silos
- Aufstellung im Freien oder im Gebäude

OPTIONEN:

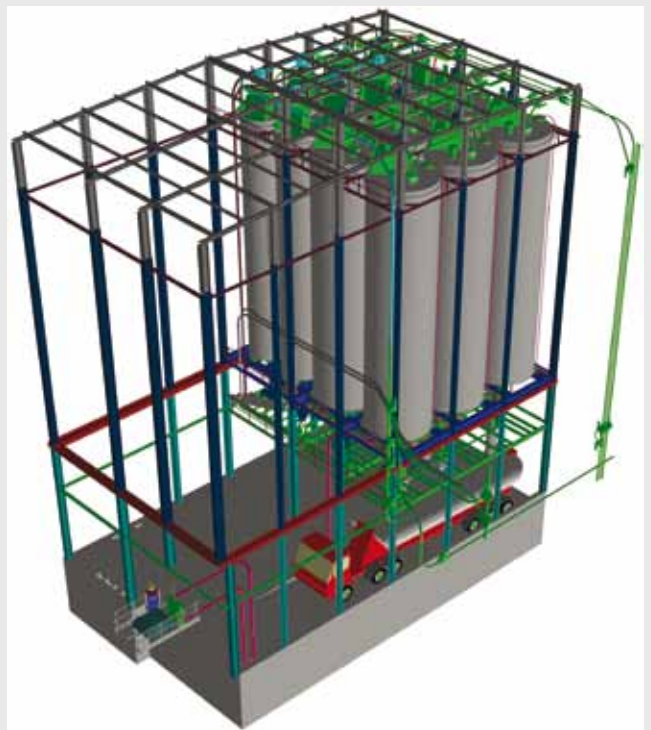
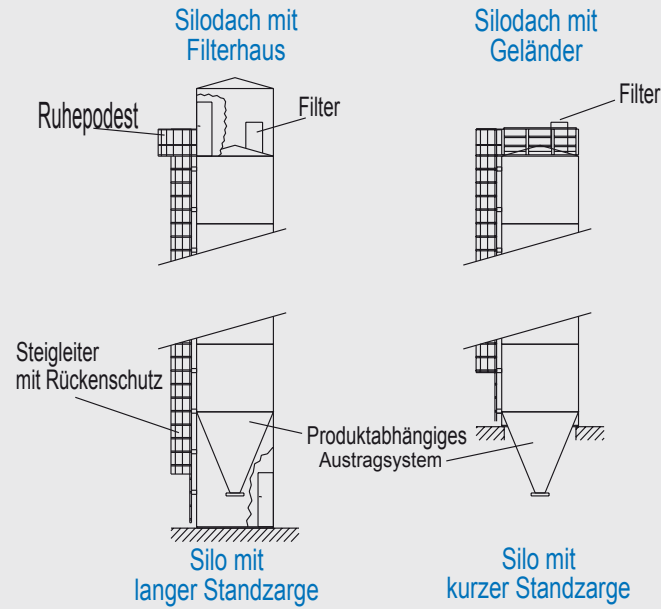
- Austragsystem / Befüllsystem
- SiloentlüftungsfILTER / Luftkonditionierung
- Siloverwiegung / Füllstandsmessung / Niveaumelder
- Isolierung des Silomantels
- Explosionsentlastung
- Materialzufursystem zum Produktionsprozess



MASCHINEN UND ANLAGEN FÜR SCHÜTTGÜTER

DERICHS
VERFAHRENSTECHNIK





LSB - A - 1600 - 70 - AL - F - V - LZ

Material	Baugrößen	Volumen	Material, Atex und Lagerung gem. Legende Datenblätter	Sonstige Optionen
Aluminium (A)	- Ø 1600	- 50		
Edelstahl (E)	- Ø 1900	- 70		
	- Ø 2400	- ...		
	- Ø 3000			
	- Ø 3500			
	- Ø 4200			

Bei der Dimensionierung der Silos greifen wir auf das bewährte Baukastensystem der Derichs-Normsilos zurück. Die Silos sind mit langer Standzarge zur Aufstellung auf einer Fundamentplatte oder mit kurzer Standzarge zur Aufstellung auf einer Stahl- oder Betonkonstruktion lieferbar. Bei Außensilos ermöglicht ein optionales begehbare Filter- bzw. Penthaus eine witterungsgeschützte Aufstellung des Filters und der Füllstandsensoren.

